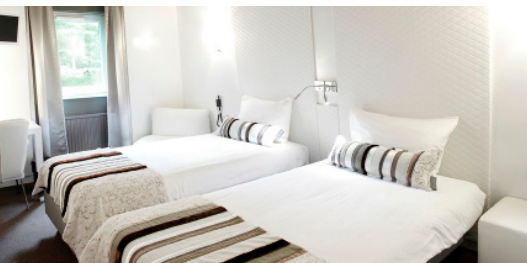


## Routebeschrijving



### A28 vanuit Utrecht richting Amersfoort/Zwolle

- Op de A28 afrit 3 Zeist-Oost/Den Dolder.
- 1e Stoplicht linksaf
- Aan het eind van de weg, op de rotonde de tweede afslag nemen
- Neem op de volgende rotonde de tweede afslag

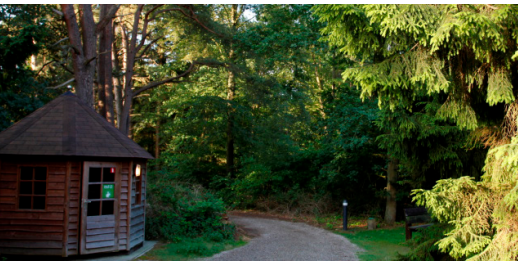
### A28 vanuit Zwolle/Amersfoort richting Utrecht

- Op de A28 afrit 3 Zeist/Den Dolder.
- Bovenaan de afrit op de rotonde rechtsaf richting Zeist.
- Bij de stoplichten rechtdoor
- Aan het eind van deze weg, op de rotonde de tweede afslag nemen
- Neem op de volgende rotonde de tweede afslag.

### A12 vanuit Utrecht en Arnhem

- Op de A12 neemt u afrit 20 Zeist/Driebergen.
- Onder aan de afrit Zeist aanhouden.
- In Zeist de borden Woudenberg volgen, ongeveer 3 kilometer.
- Neem op de derde rotonde de tweede afslag.

## Openbaar vervoer



Het dichtsbijzijnde treinstation is Driebergen- Zeist. De actuele OV reistijden kunt u vinden in de reisplanner 9292.

Vanaf Driebergen - Zeist brengen lijn 58 en 381 van Syntus u zonder overstap vooraan de oprijlaan van Woudschoten Hotel & Conferentiecentrum.

Tijden bus:  
vertrek 07:15 - aankomst 07:42 (58)  
vertrek 07:43 - aankomst 08:11 (381)  
vertrek 08:30 - aankomst 08:57 (58)  
vertrek 08:48 - aankomst 09:14 (381)

Het is ook mogelijk om vanaf station Driebergen Zeist de OV-fiets te pakken. Het is ongeveer 15 minuten fietsen.

Voor exacte tijden verwijzen wij u naar [9292.nl](https://www.9292.nl). Gebruik als eindbestemming Bushalte Woudschoten. Het is van de bushalte naar onze entree ongeveer 5 minuten lopen (400 meter).

### LET OP

9292.nl adviseert ook lijn 43, echter is het vanaf de dichtsbijzijnde halte nog 25 minuten lopen naar de entree van Woudschoten Hotel & Conferentiecentrum.